

FUKAGAWA
GATHARIA

深川ギャザリア タワーS棟

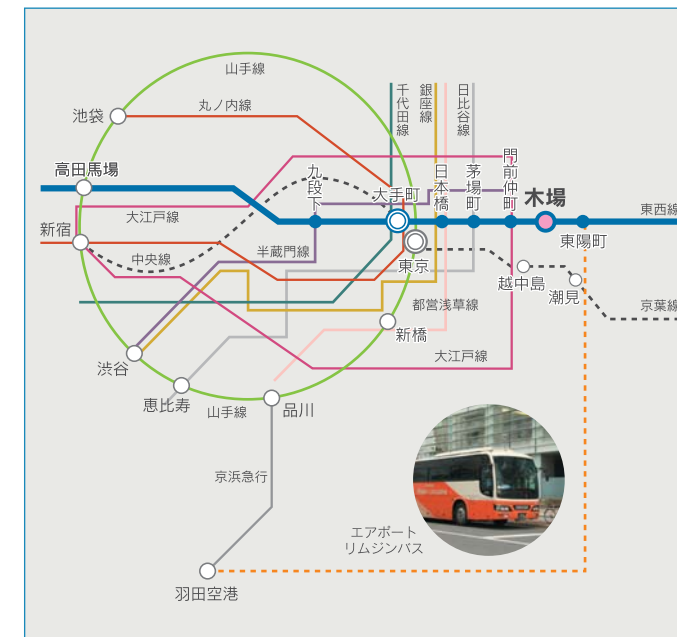


TOWER



ACCESS

3駅3路線利用可能、
主要ビジネスエリアへのスムーズなアクセス



※所要時間は日中平常時のものであり、乗換・待ち時間等は含まれていません。
また、特急や快特などがある場合は最短時間を示しています。

深川ギャザリアは、東京メトロ東西線木場駅、都営大江戸線
門前仲町駅、JR京葉線越中島駅の3駅3路線利用可能です。
また、大手町、日本橋などへも10分圏内でアクセスでき、都心部
へのスムーズな移動を実現しています。東陽町駅からは、羽田
空港行のエアポートリムジンバスが発着しており、最短30分
で到着。さらには首都高速出入口（木場出入口・塩浜入口・
枝川出口）も至近に位置し、車でのアクセスにも優れています。

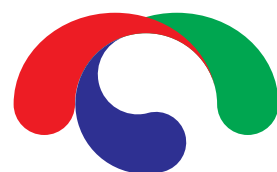
TRAIN 木場駅からの電車でのアクセス

- 大手町駅まで **7分**
- 品川駅まで **18分**
- 新宿駅まで **19分**
- 渋谷駅まで **25分**

BUS バスでのアクセス

- 羽田空港まで **30分**
東陽町駅発着のエアポートリムジンバス乗車時間

FUKAGAWA GATHARIA



深川ギャザリア

「働く」「遊ぶ」「憩う」が揃う街。

ビジネス・ショッピング・アメニティが高度に融合した複合街区「深川ギャザリア」。
下町の「粋」と先進の「利」が交差し、深川・木場地域を牽引する大規模複合施設です。

～ギャザリアとは～

ギャザリアは、GATHER（集まる）+AREA（エリア）+IA（国や地方を表すラテン語由来の接尾語）
からなる造語で、人・モノが集うエリアを表しています。

LOCATION

東京メトロ東西線木場駅から徒歩2分。
ビジネスエリアとして躍進する「木場エリア」



深川ギャザリアは、東西線木場駅から徒歩2分の距離に位置
しています。木場エリアは、大手企業の本社機能が集積する
ビジネスエリアとして注目を集めており、豊かな自然環境と
昔ながらの下町の風景、そして美術館・社寺などの文化的な
施設が融合した独自の環境を誇っています。



富岡八幡宮



永代橋



東京都現代美術館

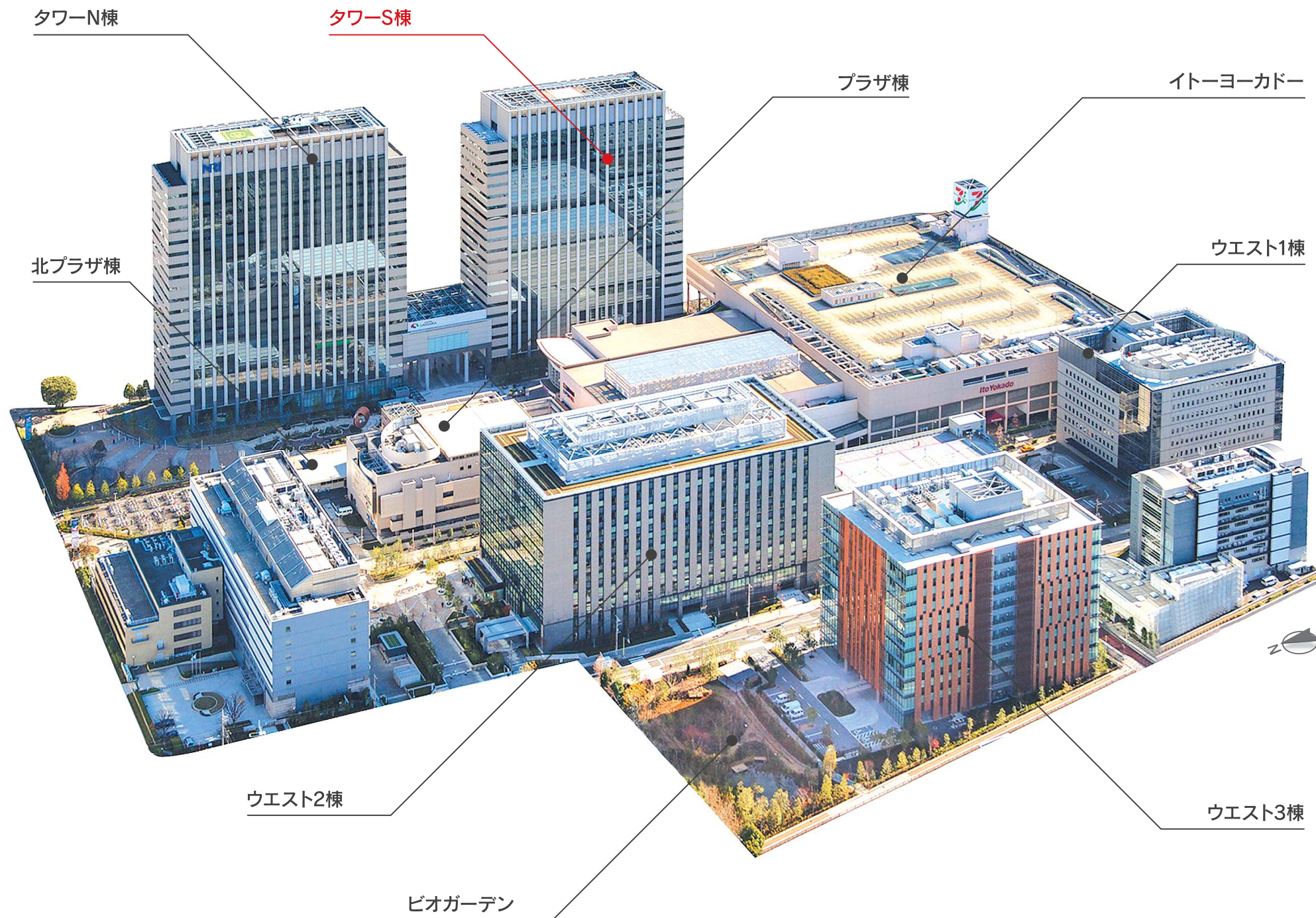


木場公園（防災公園）

COMPLEX

この街に集うすべての笑顔のために

広大な敷地に、オフィス・商業・サービス機能が集積した、高機能複合街区「深川ギャザリア」。
ここに訪れるすべての人のニーズに応える、深川・木場エリアの新たなアイデンティティです。



OFFICE



機能性と快適性を追求した5棟の先進オフィスビル。最新鋭の設備機能を導入し、優れたビジネス環境を誇ります。

LIFE & CULTURE



大型スーパーマーケット「イトーヨーカドー」をはじめ、クリニックや書店、コンビニエンスストア、フィットネスクラブなど充実したサービス機能が、ビジネスライフをバックアップします。

RESTAURANT & CAFE



プラザ棟を中心に、多種多様な飲食店舗が集積しています。ランチユーズはもとより、打合せなどにも利用可能です。

AMENITY

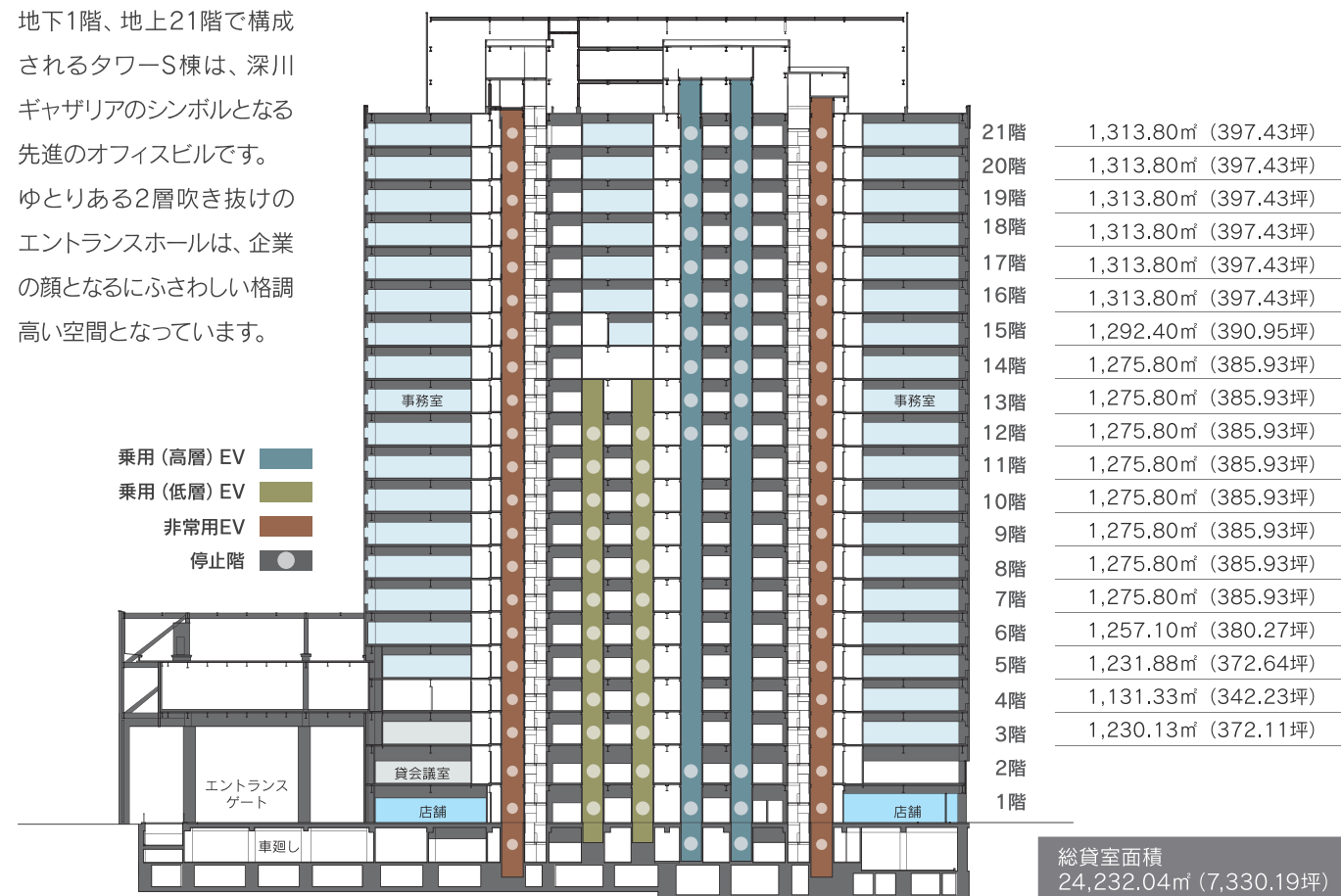


エリア全体の各所に緑豊かなオープンスペースを配置。生物多様性の保全・回復を目的としたバイオガーデンも整備し、訪れる人やオフィスワーカーに憩いと癒しの空間を提供します。

BUILDING

新たなビジネスシーンを生み出すランドマークタワー

地下1階、地上21階で構成されるタワーS棟は、深川ギャザリアのシンボルとなる先進のオフィスビルです。ゆとりある2層吹き抜けのエントランスホールは、企業の顔となるにふさわしい格調高い空間となっています。



エントランスホール

BUSINESS SUPPORT

企業の研修や会議などに便利な最大50名まで利用できる貸会議室の他、各種クリニックや飲食店、コンビニエンスストアなど、充実したビジネスサポート機能を有しています。



お食事処 あらた野



深川ギャザリアクリニック



貸会議室



セブンイレブン



トイレ



リフレッシュルーム

COMMON PART

眺望の良いリフレッシュルームやゆとりある廊下、小物入れを設けたトイレなど、オフィスワーカーの日常をサポートする充実の設えを誇ります。

APPROACH

エレベータは低層4台、高層4台のバンクを確保することで、スムーズな縦動線を実現しています。エレベータホールには自然光が差し込み、明るく心地よい環境を生み出します。また、152台収容可能な駐車場を地下1階に設置しています。



駐車場

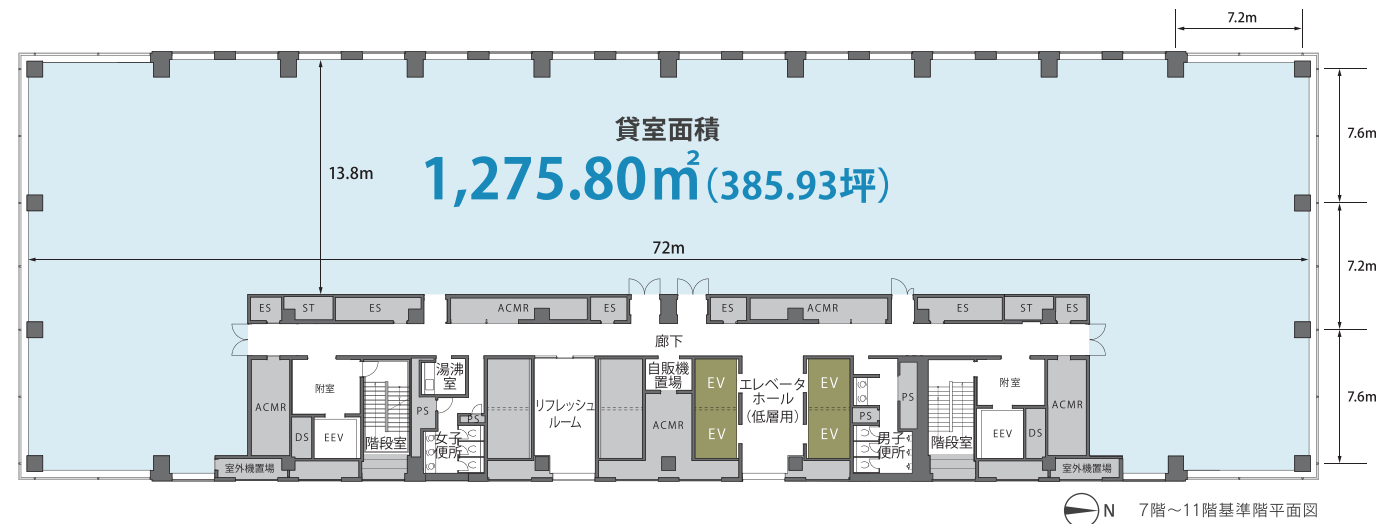


エレベータホール

OFFICE FLOOR

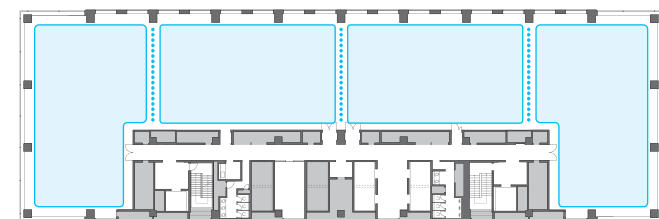
1フロア1,200㎡を越える、整形無柱のオフィス空間

基準階面積1,200㎡を超え、天井高2.7m・奥行き13.8mの開放的なオフィスフロア。
コアをサイドに集約し、整形無柱かつ使い勝手の良い執務スペースを実現しています。



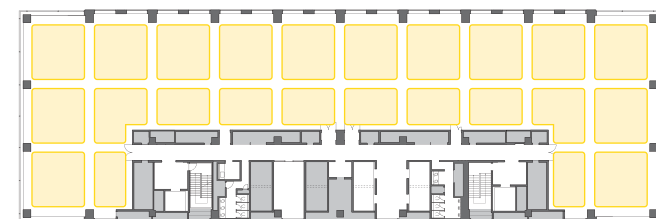
ゾーン別個別空調システム

1フロア4ゾーンに分割した個別空調を導入。
細やかな温度・風量の制御が可能です。



自動調光システム

外光の光度を検知し、明るさを調整する自動調光システムを採用。
明るく快適な執務環境を創出し、省エネルギーにも寄与します。



FACILITIES

快適なビジネスライフを支える、最先端の設備機能

SECURITY

3段階のセキュリティレベル

ビルの入退館（休館日）、フロア無人時のエレベータ不停止制御、執務室の入退室によって、3段階のセキュリティレベルを構築しています。また、非接触型のICカードシステムを採用し、機密性の高いオフィスを実現しています。



BCP

制震構造

地震による建物の揺れを大幅に低減する、制震構造を採用。震度7規模の大地震においても、倒壊しない高い耐震性能を誇ります。



ハニカムダンパ



オイルダンパ

災害に備えた電源対策

4階に受変電室を設け、3回線スポットネットワーク受電方式を採用しています。テナント用非常発電機の設置スペースも確保しています。



24時間有人管理

1階防災センターは、24時間の有人管理体制を構築しています。さらに主要出入口や、外構などの監視を行うITV設備を活用した万全の防犯対応を行っています。



ホバリングスペース

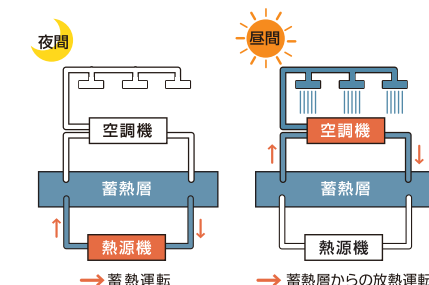
屋上には、災害時の避難に備えたホバリングスペースを設置しています。有時には消防隊員による高層階からの救助活動等、迅速な対応が可能です。



ECOLOGY

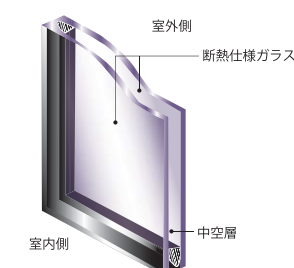
氷蓄熱システム

電力消費の少ない夜間電力を用いて製氷し、それを溶かし空調に利用する省エネルギー空調システムです。



断熱仕様ガラス

熱遮断率を向上させ、空調効率を高める
断熱仕様の複層ガラス。省エネルギー
に寄与します。



高効率照明

フロアの照明にはHf蛍光灯を採用しています。効率的な電力消費を実現し、省エネルギーに貢献します。



OUTLINE

建築概要

名 称	深川ギャザリア タワーS棟
所 在 地	東京都江東区木場1丁目5番25号
建 築 面 積	2,617.97㎡ (791.93坪)
延 床 面 積	41,747.00㎡ (12,628.46坪)
規 模	地下1階 地上21階 塔屋2階
構 造	SRC造+S造 (制震構造)
建 物 高 さ	98.9m
駐 車 場	約152台 (機械式)
事 業 主	株式会社フジクラ
設 計	日総建、NTTファシリティーズJV
施 工	鹿島建設・安藤建設JV
竣 工	2003年1月

貸室概要

総 貸 室 面 積	24,232.04㎡ (7,330.19坪)
基 準 階 貸 室 面 積	1,275.80㎡ (385.93坪)
基 準 階 階 高	4,050mm
基 準 階 天 井 高	2,700mm
O A フ ロ ア	100mm
床 荷 重	500kg/㎡
O A 電 源 容 量	50VA/㎡ (90VA/㎡まで増設可能)
照 明	自動調光システム 机上面平均照度700lx
空 調	ゾーン別個別空調システム

設備概要

受 変 電 設 備	22KV 3回線スポットネットワーク方式
自 家 発 電 設 備	屋外型ガスタービンエンジン1,500kVA
I T イ ン フ ラ	各階EPSまで光ケーブル敷設
テレビ共聴設備	ケーブルテレビ
熱 源 設 備	氷蓄熱システム +ガス焚き吸収式冷温水発生器
防 犯 設 備	非接触ICカード方式
昇 降 機 設 備	高層 乗用24人乗 4台 低層 乗用24人乗 4台 非常用 26人乗1,700kg 1台 17人乗1,150kg 1台

株式会社フジクラ

〒135-8512 東京都江東区木場1-5-1
<http://www.fujikura.co.jp/>

【お問合せ先】

株式会社フジクラ
不動産カンパニー ビル事業部 営業部
〒135-0042
東京都江東区木場1-5-25 タワーS棟3階
TEL:03-5857-2112 FAX:03-5857-2119
<http://www.gatharia.jp/>

※本パンフレットの掲載内容は2013年4月現在のものであり、今後変更となる場合があります。
また、面積は小数点第三位以下切り捨てて表記しています。予めご了承ください。